

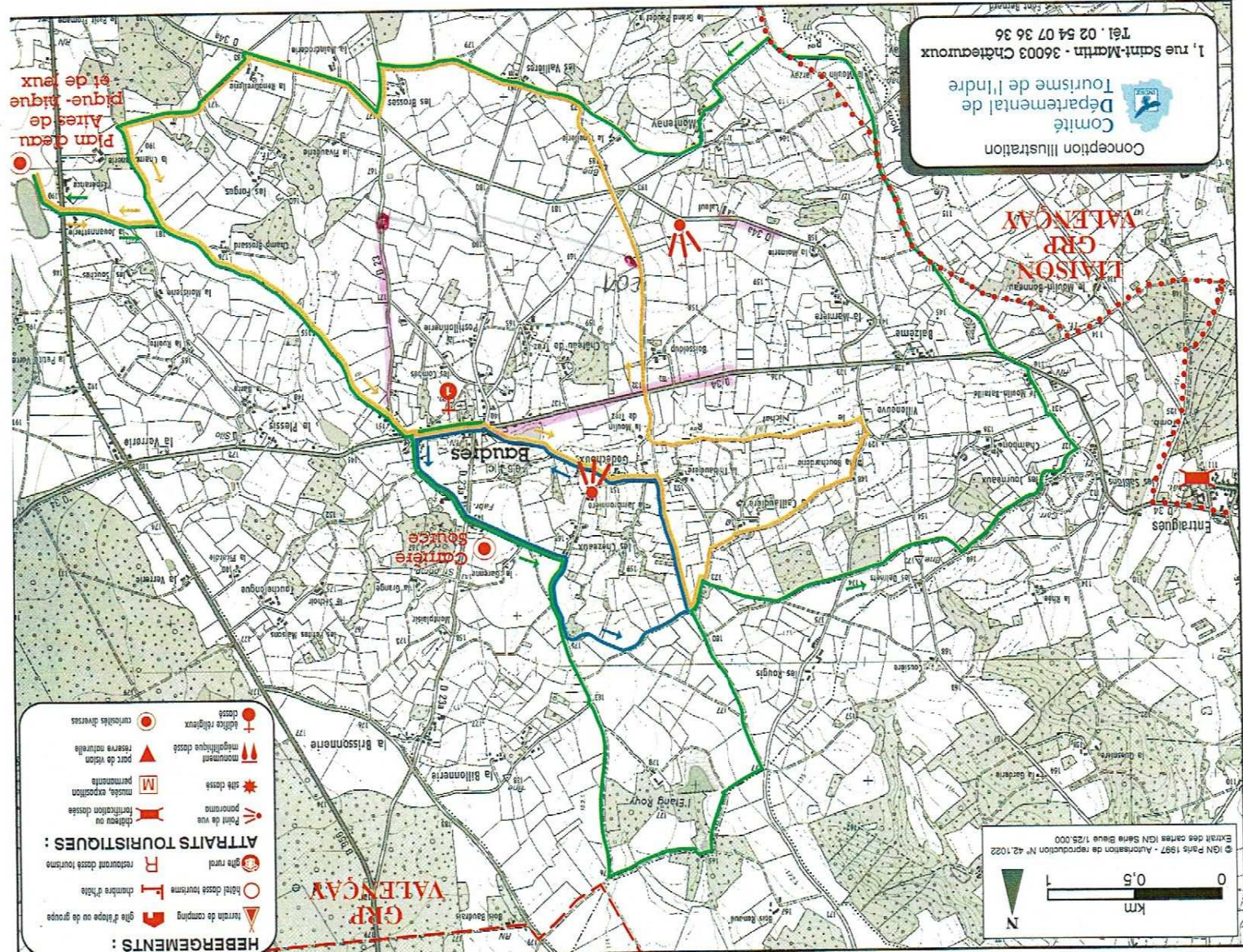
7473

E01 - moins de 100m du chemin
P 35/53x

Commune Roue COINTE

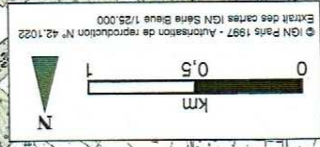
Chemin de Boisseloup a la Rinfleuse
Souduculoup

Voie d'accès 5m
large
Nug 76



Conception Illustration
Comité
Départemental de
Tourisme de l'Indre
1, rue Saint-Martin - 36003 Châteauneuf
Tél. 02 54 07 36 36

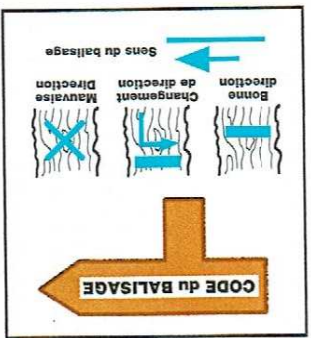
- HEBERGEMENTS :**
- gîte d'étape ou de groupe
 - gîte rural
 - restaurant d'été
 - chambre d'hôte
- ATTRAITES TOURISTIQUES :**
- point de vue
 - fortification classée
 - monument
 - site classé
 - musée, exposition permanente
 - port de plaisance
 - parc de loisirs
 - monument
 - maquis classé
 - réserve naturelle
 - édifice religieux classé
 - curiosités diverses



Cette opération est réalisée avec la participation de la commune de Baudres et le concours financier de l'Union Européenne et du Conseil Général de l'Indre.

BAUDRES

SENTIERS DE PETITE RANDONNÉE



- 5 km / 1h15
- 14 km / 3h30
- 21 km / 5h15

